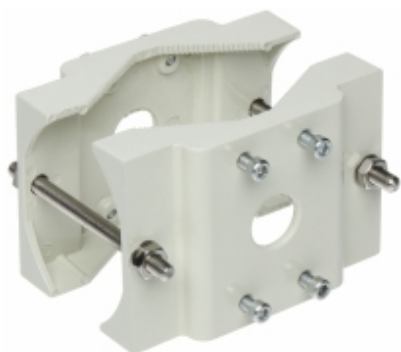


## Uchwyty do kamer LC-BR-P1



### Specyfikacja techniczna

Materiał	stal
Zakres średnicy słupa [mm]	60 ~ 100
Ukrycie przewodu	TAK
Rozstaw otworów montażowych [mm]	w poziomie: 40, w pionie: 85
Waga [g]	1140
Współpraca	LC-TP-210, LC-BR-300TP

### Naszym klientom oferujemy:

